

MATRIX 120™

DATALOGIC



Il Matrix 120™ è il più piccolo scanner industriale disponibile sul mercato, l'unico ultra compatto e con tecnologia 2D imager, facilmente integrabile in ogni tipo di ambito produttivo e con connettività Ethernet integrata.

Il Matrix 120™ è disponibile in diversi modelli, con sensore WVGA per applicazioni standard o sensore a 1.2 MP per codici ad alta risoluzione. Inoltre offre anche la versione wide angle che rende il Matrix 120™ la soluzione perfetta per la lettura a distanza ravvicinata.

Il Matrix 120™ è un prodotto robusto, con grado di protezione industriale IP65 e funzionamento a temperature da 0 a 45 °C. La versione ESD permette l'uso in applicazioni tipiche dell'industria elettronica e la finestra di lettura in policarbonato è ideale per le aziende del settore alimentare.

Come tutta la serie di prodotti Matrix, anche il Matrix 120™ è facilmente utilizzabile e configurabile grazie al software DL.CODE™ e all'interfaccia multifunzionale X-Press™.

Il Matrix 120™ è il modello entry level della rinomata famiglia dei Matrix Datalogic, imager fissi industriali per lettura di codici 1D e 2D ad alte prestazioni.

Il Matrix 120™ è la soluzione ideale quando si necessita di un prodotto dalle dimensioni ridotte, di facile integrazione e dalle ottime prestazioni di lettura. Perfetto per applicazioni OEM: industria Chimica/Biomedicale e applicazioni Print & Apply. Inoltre, questo scanner imager è indicato per applicazioni di automazione industriale entry level: aziende di Elettronica, Packaging e settore Alimentare.

CARATTERISTICHE

- Dimensioni ultra compatte per facile integrazione
- Modelli WVGA – 1.2 MP e wide angle
- Sistema intelligente di focalizzazione con trimmer esterno, per un facile setup
- Connettività Ethernet Embedded
- Seriale e USB sullo stesso modello
- Versione ESD per applicazioni in ambito elettronico
- Versione polarizzata per mounting a 90° e superfici riflettenti
- Grado di protezione industriale IP65; temperature di funzionamento: da 0 a 45 °C
- Facile utilizzo e setup del prodotto grazie a: software di configurazione DL.Code, Xpress, tecnologia Datalogic 'Green Spot' e HMI intuitivo

APPLICAZIONI

- Elettronica: tracciabilità scheda PCB
- Manifatturiero: Print & Apply – verifica delle etichette
- Manifatturiero: Food & Beverage – tracciabilità
- OEM: Sistemi self service (Bancomat, chioschi)
- Medicale: automazione laboratori clinici, identificazione fiale
- Macchine per analisi automatiche in campo biomedicale e chimico

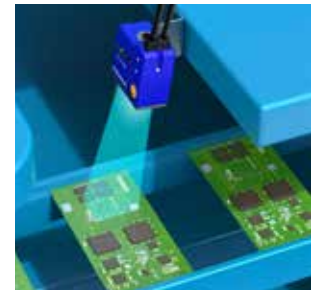
DATI TECNICI

Distanza Lettura (Min - Max)	Matrix 120 - WVGA: 25-190mm [1.0-7.5 in] Matrix 120 - MP: 25-220mm [1.0-8.7 in]
Sistema Di Focus	Configurabile manualmente in tre posizioni pre-calibrate (45, 70, 125mm - WVGA ; 45, 80, 125mm - MP)
Sensore	Sensore CMOS con Global Shutter/WVGA - 752x480 px Sensore CMOS con Global Shutter/MP - 1280x960 px
Frame Rate	Fino a 57 full-frame/s (modello WVGA) , fino a 36 full-frame/s (modello MP)
Letture Codici	128 MB
Letture Codici	Codici 1D: tutte le simbologie standard monodimensionali Codici 2D: Data Matrix, QR Code, Micro QR, Maxicode, Aztec Postal Altri Codici Postali: Royal Mail, Japan Post, Planet, Postnet e molti altri
Orientamento Codice	Omnidirezionale su ogni tipo di codice
Letture Multietichetta/Multicodice	✓
Consumi Corrente/Voltage	5-30 VCC; da 1.6 a 2.4 W
Ip Rating	IP65
Temperatura	0-45 °C / 32 - 113 °F
Mecanica Esterna	Zama (lega di zinco) - cover finestra di lettura in plastica
Dimensioni	45.4 x 31.1 x 23.5 mm [1.8 x 1.2 x 1 in] (modello SER+USB) 45.4 x 48.5 x 23.5 mm [1.8 x 1.9 x 1 in] (modello SER+ETH)
Peso	117 g (4.1 oz) con cavo (modello SER+USB) - 200 g (7.1 oz) con cavo (modello SER+ETH)
Protezione Esd	✓
Filtro Polarizzato	✓
Interfacce Di Comunicazione Integrate	RS-232/RS-422/USB 2.0 alta velocità (USB-CDC, USB-HID) Principale RS-232 o RS-422 FD (da 2400 a 115200 bit/s)
Ethernet	Integrato (solo modello SER+ETH) 10/100 Mbit/s*
Input Digitali	Due, Programmabili via SW (PNP/NPN)
Output Digitali	Due, Programmabili via SW (PNP/NPN)
Programmazione Device	X-PRESS™, - Interfaccia HMI (Human Machine Interface) SW Windows-based (DL.CODE™) via interfaccia Ethernet o Seriale con sequenza Host Mode Programming inviata tramite Seriale o Ethernet TCP

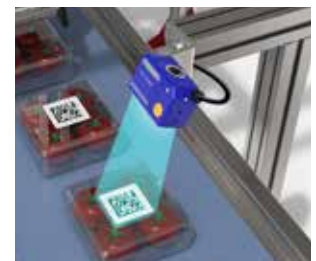
* L'interfaccia Ethernet integrata supporta i seguenti protocolli di comunicazione: TCP/IP, EtherNet/IP, PROFINET-IO, Modbus TCP.



Farmaceutica



Electronics



Alimentare

MODELLI

CODICE	DESCRIZIONE	SW	SENSORE	CONNETTIVITÀ	TIPO	CODICI A BARRE
937800000	MATRIX 120 210-000 WVGA SER+USB STD	DL.Code	WVGA	SER+USB	STD	1D+2D
937800001	MATRIX 120 210-010 WVGA SER+ETH STD	DL.Code	WVGA	SER+ETH	STD	1D+2D
937800002	MATRIX 120 210-001 WVGA SER+USB ESD	DL.Code	WVGA	SER+USB	ESD	1D+2D
937800003	MATRIX 120 210-011 WVGA SER+ETH ESD	DL.Code	WVGA	SER+ETH	ESD	1D+2D
937800004	MATRIX 120 310-001 1.2MP SER+USB ESD	DL.Code	1.2 MP	SER+USB	ESD	1D+2D
937800005	MATRIX 120 310-011 1.2MP SER+ETH ESD	DL.Code	1.2 MP	SER+ETH	ESD	1D+2D
937800006	MATRIX 120 210-100 WVGA SER+USB 1D	DL.Code	WVGA	SER+USB	STD	1D
937800007	MATRIX 120 210-110 WVGA SER+ETH 1D	DL.Code	WVGA	SER+ETH	STD	1D
937800008	MATRIX 120 311-000 1.2MP SER+USB WA	DL.Code	1.2 MP	SER+USB	WA	1D+2D
937800009	MATRIX 120 311-010 1.2MP SER+ETH WA	DL.Code	1.2 MP	SER+ETH	WA	1D+2D
937800010	MATRIX 120 311-100 1.2MP SER+USB WA 1D	DL.Code	1.2 MP	SER+USB	WA	1D
937800011	MATRIX 120 311-110 1.2MP SER+ETH WA 1D	DL.Code	1.2 MP	SER+ETH	WA	1D
937800014	MATRIX 120 311-005 1.2 SER+USB WA PLZR	DL.Code	1.2 MP	SER+ETH	WA	1D+2D
937800015	MATRIX 120 311-015 1.2 SER+ETH WA PLZR	DL.Code	1.2 MP	SER+ETH	WA	1D+2D
937800045	MATRIX 120 310-01A 1.2MP SER+ETH	DL.Code	1.2 MP	SER+ETH	Digimarc	1D+2D+DWCODE™

OFFERTA PRODOTTI DATALOGIC



Sensori



Scanner Barcode Manuali



Mobile Computers



Sistemi Di Marcatura Laser



Laser Scanner di Sicurezza



Sistemi di Visione



Scanner Industriali Fissi



Barriere di Sicurezza

Rev. 02_03/2019